

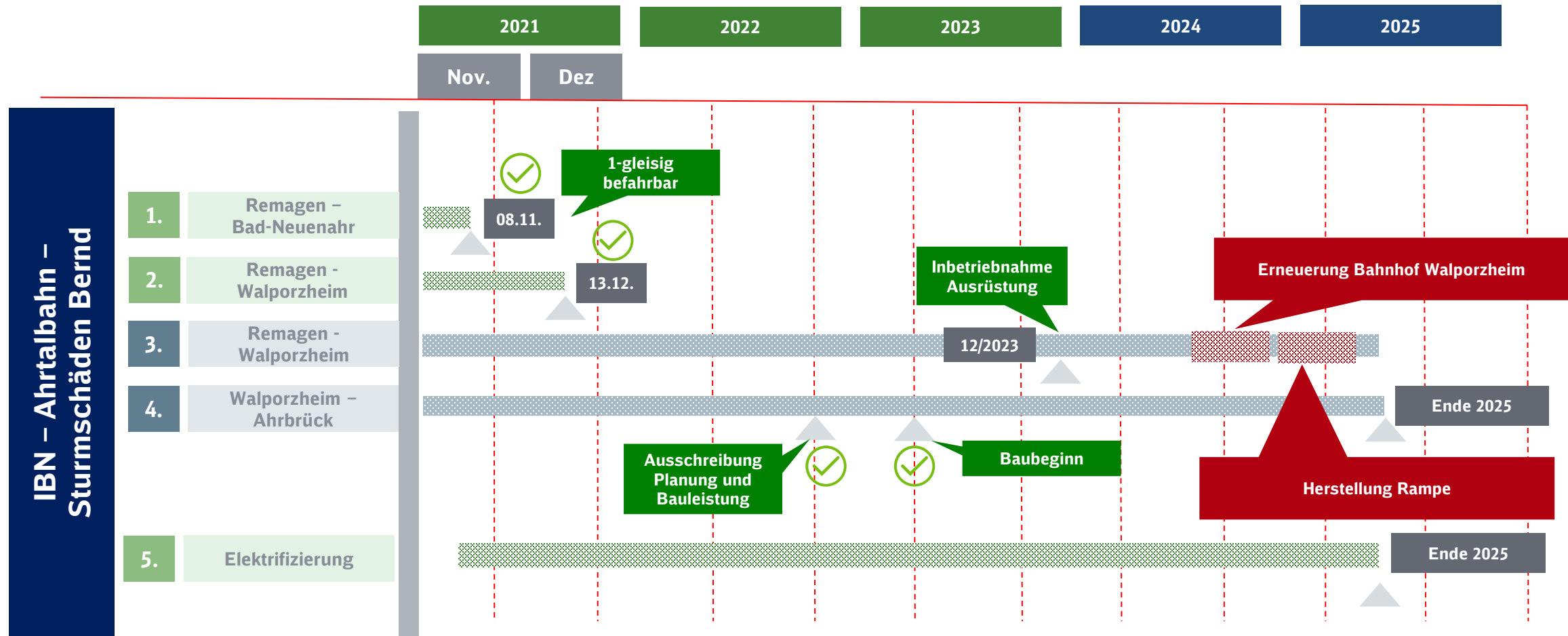


InfraGO

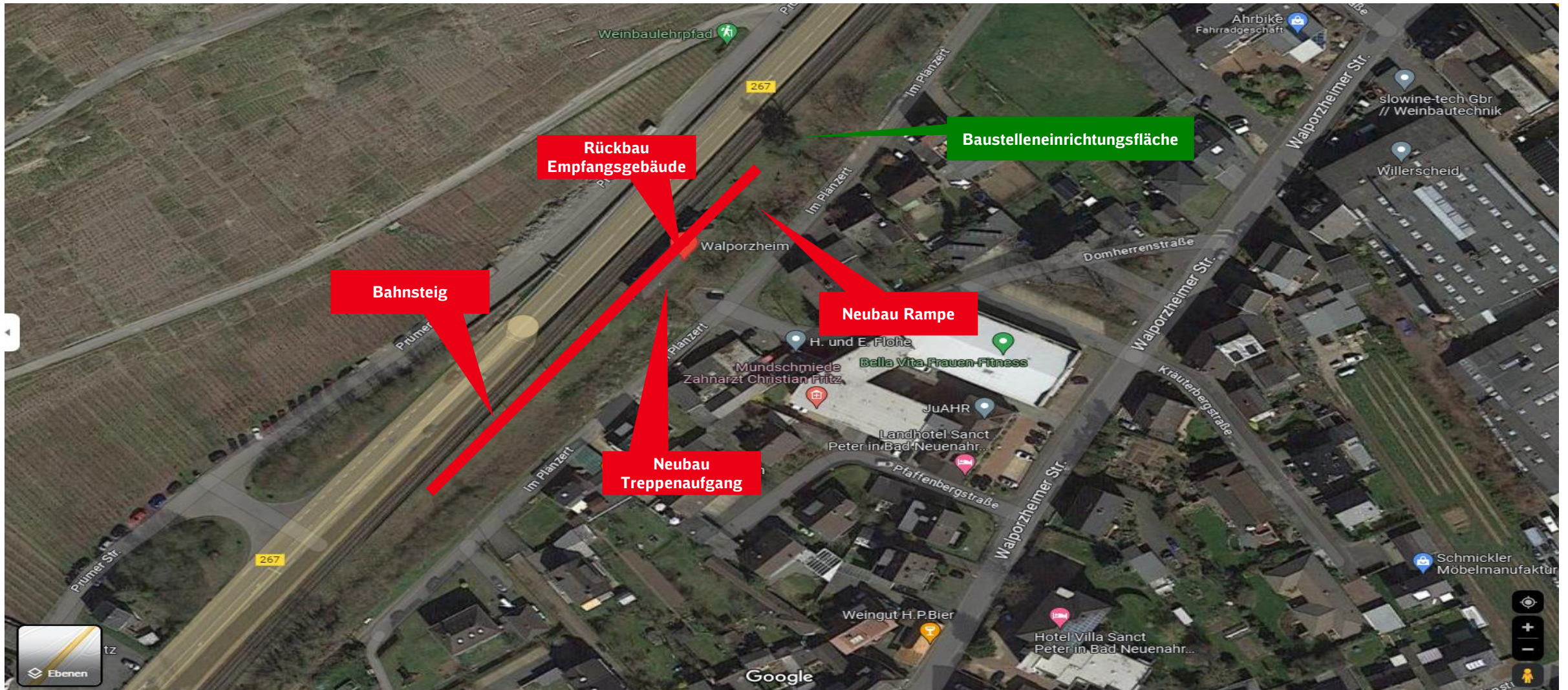
Wiederaufbau Ahrtal

Wiederaufbau | 06.03.2024

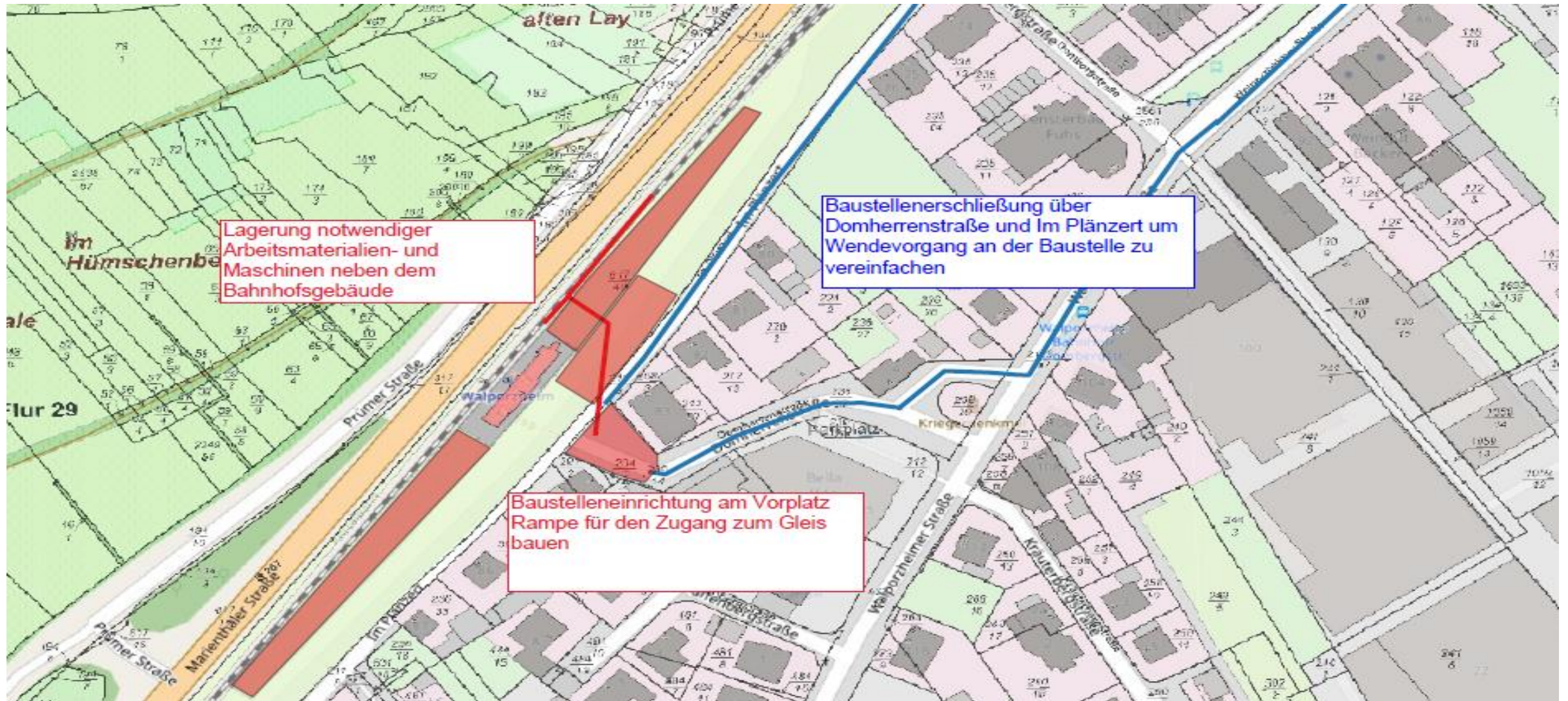
Meilensteinplan: Inbetriebnahme-Stufen bis zur vollständigen Wiederherstellung in 2025 inkl. neuem ESTW



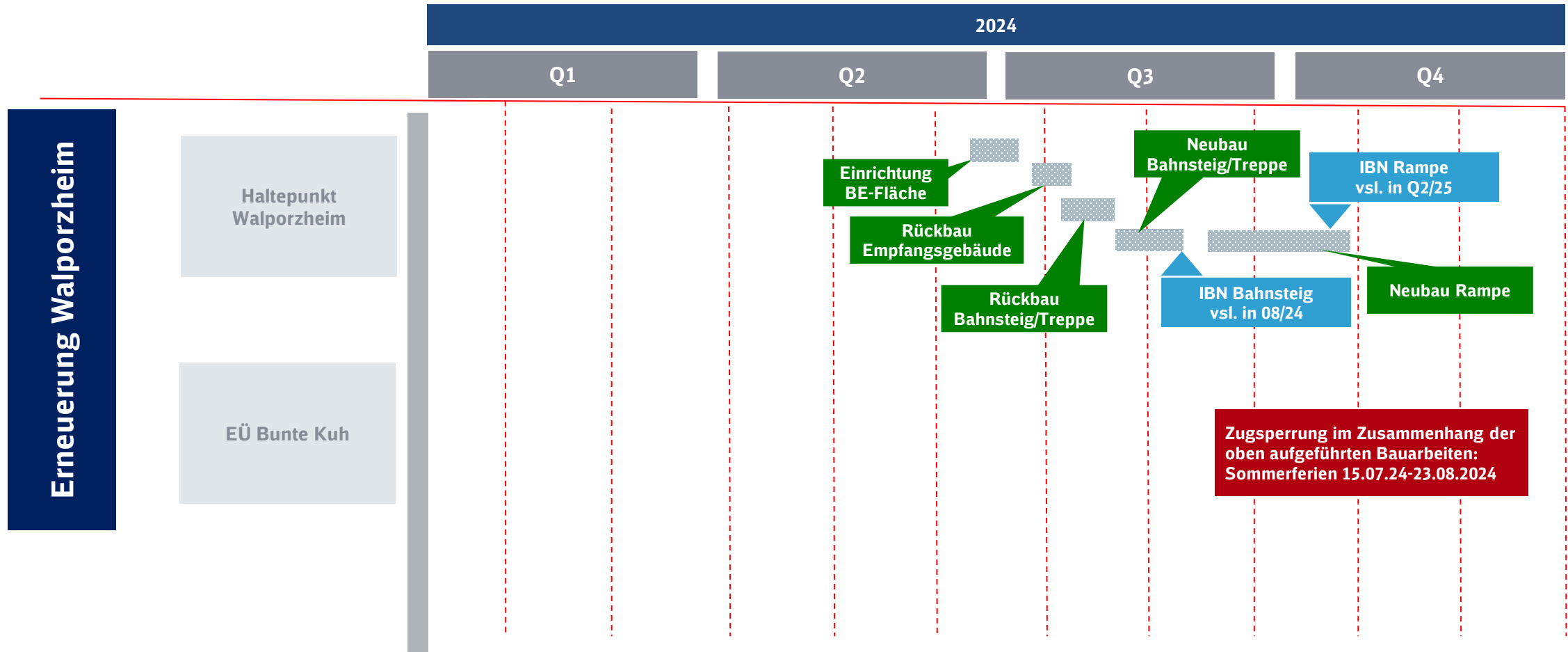
Übersicht Haltepunkt Walporzheim



Baustelleneinrichtung Vorplatz



Grobablaufplan Erneuerung Haltepunkt Walporzheim





InfraGO